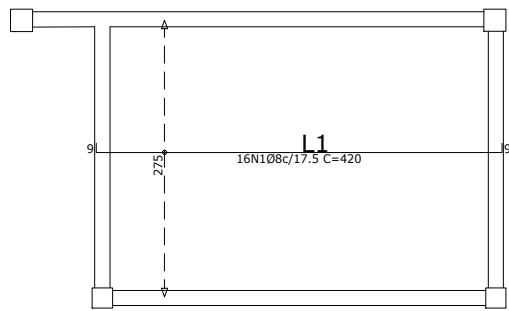
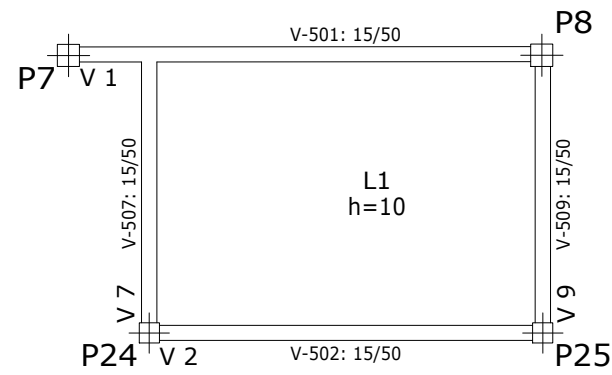


Nível laje interna (+3.13m)  
Piso  
Escala: 1:50

Nível laje interna (+3.13m)  
Formas:  
Concreto: C30, em geral  
Escala: 1:75



Resumo Aço	Comp. total (m)	Peso+10% (kg)	Total
Nível laje interna (+3.13m)			
Armadura longitudinal inferior			
CA-50	Ø6.3	116.8	31
	Ø8	67.2	29
			60

Nível laje interna (+3.13m)  
Armadura transversal inferior  
Concreto: C30, em geral  
CA-50 e CA-60  
Escala: 1:75

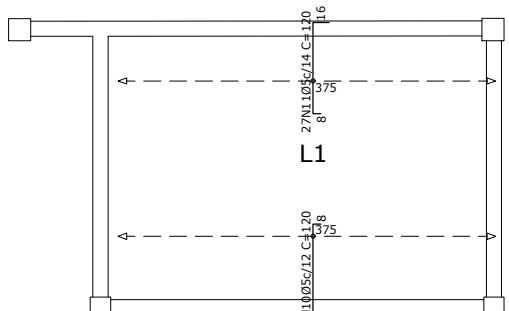
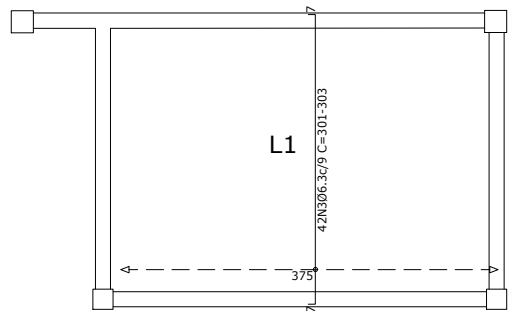
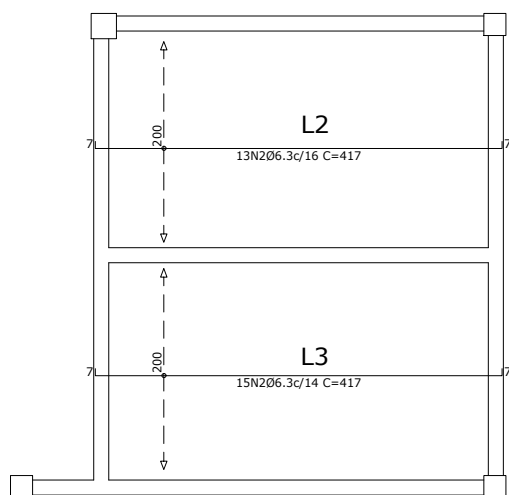
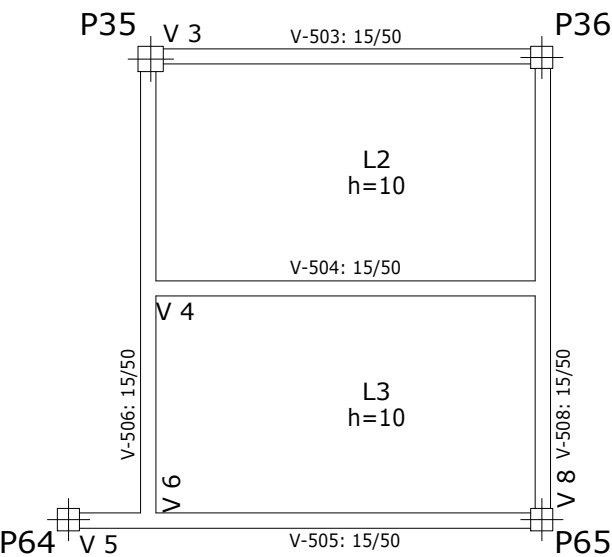
Nível laje interna (+3.13m)  
Armadura transversal superior  
Concreto: C30, em geral  
CA-50 e CA-60  
Escala: 1:75

Elemento	Pos.	Diam.	Q.	Dob. (cm)	Reta (cm)	Dob. (cm)	Comp. (cm)	Total (cm)	CA-50 (kg)	CA-60 (kg)
Armadura longitudinal inferior	1	Ø8	16	9	402	9	420	6720	26.5	
	2	Ø6.3	28	7	403	7	417	11676	28.6	
Total+10%:									60.6	
Armadura transversal inferior	3	Ø6.3	42	7	287	7	301	12642	31.0	
	4	Ø6.3	80	7	253		260	20800	50.9	
Total+10%:									90.1	
Armadura longitudinal superior	5	Ø5	22	15	87	8	110	2420		3.8
	6	Ø6.3	16	8	95	7	110	1760	4.3	
	7	Ø5	20	6	76	8	90	1800		2.8
	8	Ø5	10	8	73	9	90	900		1.4
	9	Ø5	11	8	81	11	100	1100		1.7
Total+10%:									4.7	10.7
Armadura transversal superior	10	Ø5	32	17	95	8	120	3840		6.0
	11	Ø5	27	8	96	16	120	3240		5.1
	12	Ø5	19	8	114	8	130	2470		3.9
	13	Ø5	20	11	81	8	100	2000		3.1
Total+10%:										24.1
									Ø5:	0.0
									Ø6.3:	126.2
									Ø8:	29.2
									Total:	155.4
										34.8

Resumo Aço	Comp. total (m)	Peso+10% (kg)
Nível laje interna (+3.13m)		
Armadura transversal inferior		
CA-50	Ø6.3	334.4
		90

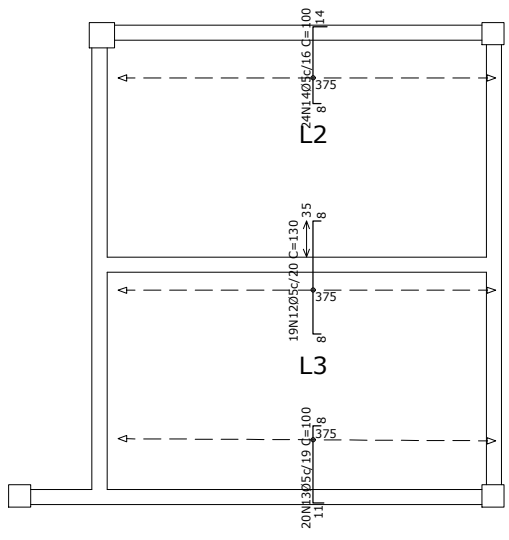
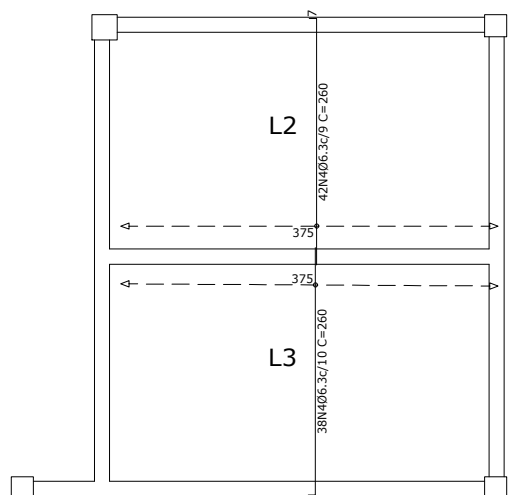
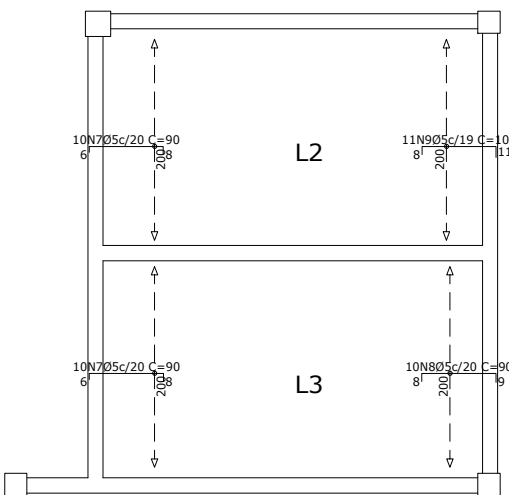
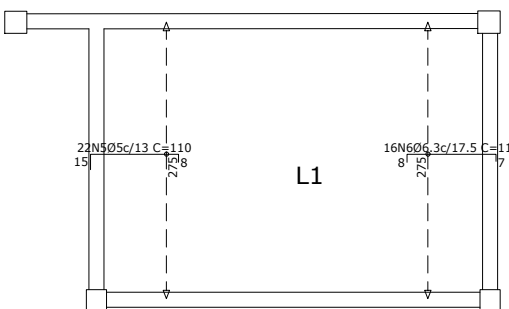
Nível laje interna (+3.13m)  
Armadura longitudinal inferior  
Concreto: C30, em geral  
CA-50 e CA-60  
Escala: 1:75

Nível laje interna (+3.13m)  
Armadura longitudinal superior  
Concreto: C30, em geral  
CA-50 e CA-60  
Escala: 1:75



Resumo Aço	Comp. total (m)	Peso+10% (kg)	Total
Nível laje interna (+3.13m)			
Armadura longitudinal superior			
CA-50	Ø6.3	17.6	5
CA-60	Ø5	62.2	11
Total			16

Resumo Aço	Comp. total (m)	Peso+10% (kg)
Nível laje interna (+3.13m)		
Armadura transversal superior		
CA-60	Ø5	139.5
		24



REVISÕES				PROJETO ESTRUTURAL EM CONCRETO ARMADO			
REV	POR	DATA	DESCRIÇÃO	E.M CASSIO VIEIRA MARQUES			
00	00	00		ENDEREÇO : BAIRRO GRAMA JUIZ DE FORA-MG			
				DETALHE DE ARMADURAS E PLANTA LOCAÇÃO LAJE INTERNA .			
				AUTOR:	SECRETÁRIA:	AUTOR:	
				ARQ. VIVIANE CATTEN MORENO CAL/ES: A158072/8	ENG. CARLOS RENATO PRÚCOLI CREA/ ES: 031715/D	ENG. CLAYTON MONTANARO CREA/ ES: 047798/D	

DE ACORDO COM A LEGISLAÇÃO VIGENTE, CABE AO AUTOR DO PROJETO QUALQUER ALTERAÇÃO, BEM COMO OS DIREITOS AUTORAIS SOBRE O MESMO.  
TODAS AS MEDIDAS DEVERÃO SER CONFERIDAS NO LOCAL.

Juiz de Fora  
Secretaria de Obras -SO



DESENHO: CLAYTON MONTANARO  
ESCALA: INDICADA  
DATA: 22/10/2023  
CÓDIGO: PRANCHAS  
**26|29**  
RVD- 21/10/2023  
LIVRE-ESTRUTURA  
www.livre-estrutura.com.br  
MONTANARO-ES-047798-0001